

УТВЕРЖДАЮ:

Заместитель председателя Комитета по
лесному хозяйству Республики Дагестан

_____ должность

А.Г. Муртазалиев
_____ фамилия, имя и отчество (при наличии)
29 ноября 2024
_____ дата

Акт

лесопатологического обследования № 4/5/2024

лесных насаждений _____ Казбековское _____ (лесничество)
_____ Республика Дагестан _____ (субъект Российской Федерации)

Способ лесопатологического обследования: 1. Визуальный
2. Инструментальный

Место проведения:

Участковое лесничество	Урочище (дача)	Квартал	Выдел	Площадь выдела, га	Лесопатологический выдел	Площадь лесопатологического выдела, га
Казбековское	-	32	5	75	-	-

Лесопатологическое обследование проведено на общей площади 75 га.

Кадастровый номер участка: _____
(для участков, предоставленных в постоянное (бессрочное) пользование, аренду)

Документ о праве пользования: _____
(тип документа о праве пользования, дата, номер, вид разрешенного использования)

2. Инструментальное (детальное) обследование лесных насаждений.

2.1 . Лесничество Казбековское
Участковое лесничество Казбековское
Урочище (дача) - Квартал 32 Выдел 5
Лесопатологический выдел -

Наличие ограничений или особенностей участка, влияющих на назначение СОМ:

(отметка о наличии ООПТ, ОЗУ, водоохранной зоны, радиоактивного загрязнения лесов, угрозы возникновения очагов вредных организмов или пожарной опасности в лесах)

2.2. Фактическая таксационная характеристика лесного насаждения

не соответствует таксационному описанию.

Причины несоответствия:

давность лесоустройства 10 и более лет.

Ведомость лесных участков с выявленными несоответствиями таксационным описаниям приведена в приложении 1 к данному Акту.

2.3. Состояние насаждений:

устойчивое (СКС <1,50)
с нарушенной устойчивостью (СКС ≥1,51-≤4,50)
с утраченной устойчивостью (СКС ≥4,51)

2.4. Средневзвешенная категория состояния 2,89

Причины ослабления, повреждения насаждения:

засуха (код 830); гнили стволы (код 350); воздействия сильных ветров прошлых лет, повлекшие наклон более 10°, изгиб или вывал деревьев (код 821); повреждение (заселено или отработано) стволовыми вредителями (код 300); изменение уровня грунтовых вод под воздействием почвенно-климатических факторов (код 773).

Данные причины определены по следующим признакам: усыхание >3/4 ветвей в кроне прошлых лет; обрыв корней (вывал) прошлых лет; наличие гнили; отработано стволовыми вредителями >1/2 окр. ств. под кроной.

2.4.1 Заселено (отработано) стволовыми вредителями:

Вид вредителя	Порода	Встречаемость заселенных деревьев, % от запаса породы	Встречаемость отработанных деревьев, % от запаса породы	Степень заселения лесного насаждения
1	2	3	4	5
Стволовые вредители	Д	0,0	5,2	-
-	-	-	-	-
-	-	-	-	-
-	-	-	-	-
-	-	-	-	-
-	-	-	-	-

2.4.2 Повреждено огнем:

Вид пожара	Порода	Состояние корневых лап		Состояние корневой шейки		Высушивающие луба		Обугленность древесины более 1/3 высоты ствола	
		% поврежденных огнем корней	% деревьев с данным повреждением	Обугленность древесины шейки по окружности	% деревьев с данным повреждением	по окружности (1/4; 1/2; 3/4; более 3/4)	% деревьев с данным повреждением	по окружности ствола (< 1/2; > 1/2)	% деревьев с данным повреждением
1	2	3	4	5	6	7	8	9	10
-	-								
-	-								
-	-								
-	-								
-	-								

2.4.3 Поражено болезнями:

Болезнь/возбудитель	Порода	Встречаемость % от запаса насаждения	Степень поражения лесного насаждения (слабая, средняя, сильная)
1	2	3	4
Гнили стволовые	Д	20,3	средняя
-	-	-	-
-	-	-	-
-	-	-	-
-	-	-	-
-	-	-	-

2.5. Выборке подлежит 11,6 % деревьев по запасу, в том числе:

без признаков ослабления 0 %, Причины назначения: _____

ослабленных 0 %, Причины назначения: _____

сильно ослабленных 0 %, Причины назначения: _____

усыхающих 0 %, Причины назначения: _____

свежего сухостоя 0 %, Причины назначения: _____

свежего ветровала 0 %, Причины назначения: _____

свежего бурелома 0 %, Причины назначения: _____

старого сухостоя 4,7 %, Причины назначения: _____

старого ветровала 6,9 %, Причины назначения: _____

старого бурелома 0 %.

2.6. Полнота лесного насаждения после уборки деревьев, подлежащих рубке, составит: 0,4.

Критическая полнота для данной категории лесных насаждений и преобладающей породы составляет: не лимитируется

ЗАКЛЮЧЕНИЕ к инструментальному обследованию участка.

С целью предотвращения негативных процессов, снижения ущерба от их воздействия назначено: проведение УНД на площади 75 га.

Участковое лесничество	Урочище (дача)	Квартал	Выдел	Площадь выдела, га	Лесопатологический выдел	Площадь лесопатологического выдела	Вид мероприятия	Площадь мероприятия, га	Породы	Доля выбираемой древесины по запасу, %	Рекомендуемый срок проведения мероприятия
1	2	3	4	5	6	7	8	9	10	11	12
Казбековское	-	32	5	75	-	-	УНД	75	Д	11,8	до 1 ноября 2026 года
									Г	11,4	
									Итого по насаждению	11,6	

Ведомость временной пробной площади и абрис участка прилагаются (приложение 2 и 3 к Акту).

РЕКОМЕНДАЦИИ по проведению мероприятий, не относящихся к мероприятиям по предупреждению распространения вредных организмов нет.

Дата проведения ЛПО: 25.10.2024 года.

Дата составления документа: 20.11.2024 года.

Исполнитель работ по проведению лесопатологического обследования

Фамилия, имя и отчество (при наличии) Мусалаева Джаннет Гусейновна

Организация филиал ФБУ "Рослесозащита" - "ЦЗЛ Республики Дагестан"

Должность Инженер-лесопатолог

Подпись

Телефон 8(8722)51-76-76



Результаты проведения лесопатологического обследования лесных насаждений

за октябрь 2024 г.

Субъект Российской Федерации: _____

Республика Дагестан

Лесничество (лесопарк): _____

Казбековское

Участковое лесничество: _____

Казбековское

Урочище (лесная дача): _____

-

1	2	3	4	5	6	7	8	Таксационная характеристика лесного насаждения									18	Распределение деревьев по категориям состояния, % от запаса												33	34	Назначенные мероприятия							
								9	10	11	12	13	14	15	16	17		без признаков ослабления		ослабленные		сильно ослабленные		усыхающие		27	28	29	30			31	32	35	36				
																		Н	Р	Н	Р	Н	Р	Н	Р														
32	5	75,0	Защитные	Леса, расположенные в пустынных, полупустынных, лесостепных, лесотундровых зонах, степях, горах	нет	-	-	9ДП+Я	Всего	94	15	22	СВСГ Г	0,5*	4	100*	864	12,5		27,1		32,2		16,6										830; 350; 821; 300; 773.	11,6	11,8	11,4	УНД	75,0
									Д	-	-	-	-	-	-	-	781	9,2		27,3		34,2		17,5															
									Г	-	-	-	-	-	-	-	59	40,8		22,7		13,7		11,4															
									Я	-	-	-	-	-	-	-	24	35,4		37,5		27,1																	
										-	-	-	-	-	-	-																							
										-	-	-	-	-	-	-																							
										-	-	-	-	-	-	-																							
										-	-	-	-	-	-	-																							
										-	-	-	-	-	-	-																							

Условные обозначения: Н - деревья не подлежат рубке; Р - деревья подлежат рубке; * - несоответствие показателя таксационному описанию.

Исполнитель работ по проведению лесопатологического обследования:

Фамилия, имя и отчество (при наличии) _____

Мусалаева Джаннет Гусейновна

Подпись _____

Дата составления документа _____

20.11.2024



**Ведомость
лесных участков с выявленными несоответствиями таксационным описаниям**

Субъект Российской Федерации: Республика Дагестан Лесничество (лесопарк): Казбековское
 Участковое лесничество: Казбековское Урочище (лесная дача): -

Год проведения лесосоустройства	Номер квартала	Номер выдела	Площадь выдела, га	Целевое назначение лесов	Категория защитных лесов	ОЗУ	Источник данных	Номер лесопатологического выдела	Площадь лесопатологического выдела, га	Таксационная характеристика										Заложено пробных площадей	
										состав	порода	возраст, лет	средняя высота, м	средний диаметр, см	тип леса	полнота	бонитет	запас, куб. м/га	количество, шт.	общая площадь, га	
1	2	3	4	5	6	7	8	9	10	11	12	13	14	15	16	17	18	19	20	21	
2005	32	5	75	Защитные	Леса, расположенные в пустынных, полупустынных, лесостепных, лесотундровых зонах, степях, горах	нет	ТО			10ДСП+ЯО+Б К+Г	Дуб	75	15	20	СВСГТ	0,7	4	160			
						Ф		-		9Д1Г+Я	Дуб	94	15	22	СВСГТ	0,5	4	100			

Условные обозначения

ТО - таксационные описания

Ф - фактическая характеристика лесного насаждения

Исполнитель работ по проведению лесопатологического обследования:

Фамилия, имя и отчество (при наличии)

Мусалаева Джаннет Гусейновна

Подпись



ВРЕМЕННАЯ ПРОБНАЯ ПЛОЩАДЬ № 1, 2

1.1 Субъект Российской Федерации: Республика Дагестан
Лесничество Казбековское
Участковое лесничество: Казбековское
Урочище (дача): -
Квартал 32 Выдел 5 Площадь выдела 75,0 га.
Лесопатологический выдел: - Площадь лесопатологического выдела -

1.2 Метод перече́та: ленточная пробная площадь.

Количество лент / площадок: 2
Размеры площадок (длина x ширина/радиус): 500x30 м.; 500x30 м.
Размер временной пробной площади: Размер временной пробной площади: 3 га.

1.3 Фактичекая таксационная характеристика насаждения:

Состав: 9ДИГ+Я возраст 94 лет тип леса СВСГГ
полнота 0,5; бонитет 4; запас на га 100 кбм.
возобновление отсутствует.

1.4 Номер очага вредных организмов: б/н.

Тип очага вредных организмов: -

Фаза развития очага вредных организмов: -

1.5 Причина ослабления, повреждения насаждения и время:

засуха (код 830); гнили стволыые (код 350); воздействия сильных ветров прошлых лет, повлекшие наклон более 10°, изгиб или вывал деревьев (код 821); повреждение (заселено или отработано) стволыыми вредителями (код 300); изменение уровня грунтовых вод под воздействием почвенно-климатических факторов (код 773).


Время повреждения: - гг. Состояние насаждения: сильно ослабленное,

Средневзвешенная категория состояния насаждения: 2,89.

1.6 Назначенные мероприятия: УНД.

Исполнитель работ по проведению лесопатологического обследования:

Фамилия, имя

и отчество (при наличии) Мусалаева Джаннет Гусейновна Подпись 

Дата составления документа: 20.11.2024 года.



ВЕДОМОСТЬ ПЕРЕЧЕТА ДЕРЕВЬЕВ

Итоговая ведомость по насаждению. СКС насаждения: 2,89.

Ступени толщины см	Количество деревьев по категориям состояния, шт.																Всего	
	1		2		3		4		5		5 (а,б,в)			5 (г,д,е)			шт./ куб.м.	в т.ч. подлежит рубке, %
	Н	З	Н	З	Н	З	Н	З	Н	З	Н	З	О	Н	З	О		
1	2	3	4	5	6	7	8	9	10	11	12	13	14	15	16	17	18	19
8	1		4		5			2	1	1				1	1		14/ 0,28	0,2
12	5		12		13			6	2					2		2	40/ 2,44	0,5
16	10		22		26		1	12	5					5		3	79/ 9,85	0,9
20	29		61		75		2	35	15					15		11	228/ 49,41	3
24	36		80		96		3	47	21					21		14	297/ 104,02	4
28	17		39		49		1	24	10					10		7	147/ 75,3	2
32	5		12		13			7	3					3		2	42/ 29,1	0,6
36	1		5		6			3	1					1		1	17/ 15,3	0,2
-																	0/ 0	
-																	0/ 0	
итого, шт	104		235		283		7	136	58	1				58	1	40	864	11,4
итого, куб.м.	35,6		77,3		92,1		2,9	44,6	19,8					19,8		13,3	285,6	11,6
итого, куб.%	12,5		27,1		32,2		1	15,6	6,9					6,9		4,7	100	11,6

Порода1: Д. СКС породы: 2,95.

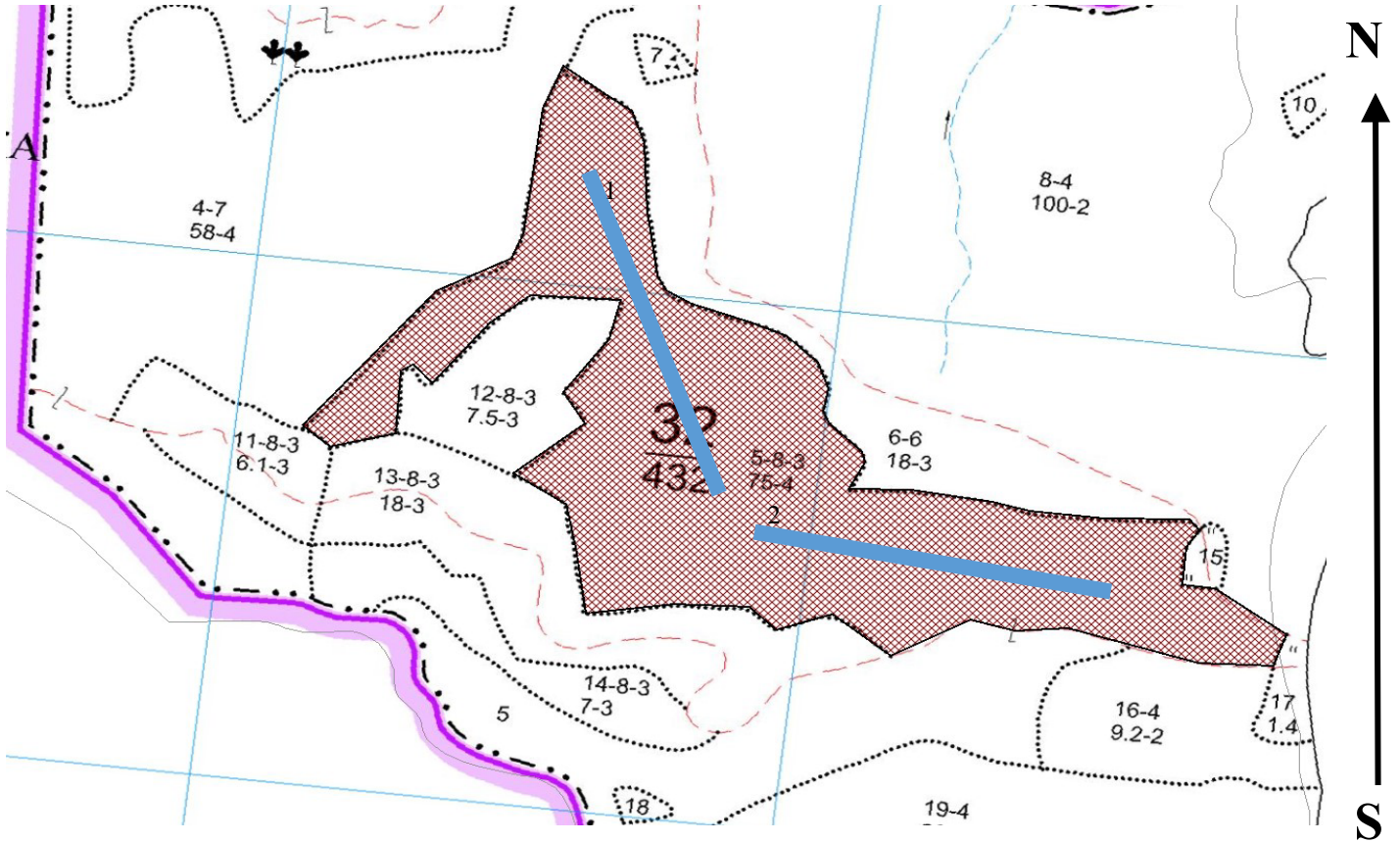
Ступени толщины см	Количество деревьев по категориям состояния, шт.																Всего	
	1		2		3		4		5		5 (а,б,в)			5 (г,д,е)			шт./ куб.м.	в т.ч. подлежит рубке, %
	Н	З	Н	З	Н	З	Н	З	Н	З	Н	З	О	Н	З	О		
1	2	3	4	5	6	7	8	9	10	11	12	13	14	15	16	17	18	19
8	1		4		5			2	1	1				1	1		14/ 0,28	0,3
12	3		10		12			6	2					2		2	35/ 2,1	0,5
16	6		18		23			12	4					4		3	66/ 7,92	0,9
20	19		55		70			35	13					13		11	203/ 42,63	3,1
24	25		73		92			47	18					18		14	269/ 91,46	4
28	13		37		47			24	9					9		7	137/ 68,5	2
32	4		11		13			7	3					3		2	40/ 27,2	0,6
36	1		5		6			3	1					1		1	17/ 15,3	0,3
-																	0/ 0	
-																	0/ 0	
итого, шт	72		213		268			136	51	1				51	1	40	781	11,7
итого, куб.м.	23,5		69,7		87,3			44,6	16,9					16,9		13,3	255,3	11,8
итого, куб.%	9,2		27,3		34,2			17,5	6,6					6,6		5,2	100	11,8

Порода2: Г. СКС породы: 2,3.

Ступени толщины см	Количество деревьев по категориям состояния, шт.																Всего	
	1		2		3		4		5		5 (а,б,в)			5 (г,д,е)			шт./ куб.м.	в т.ч. подлежит рубке, %
	Н	З	Н	З	Н	З	Н	З	Н	З	Н	З	О	Н	З	О		
1	2	3	4	5	6	7	8	9	10	11	12	13	14	15	16	17	18	19
12	1		1														2/ 0,16	
16	2		1		1		1		1					1			6/ 1,02	1,7
20	7		3		2		2		2					2			16/ 4,8	3,4
24	9		5		3		3		3					3			23/ 10,81	5,1
28	4		2		2		1		1					1			10/ 6,8	1,7
32	1		1														2/ 1,9	
-																	0/ 0	
-																	0/ 0	
-																	0/ 0	
-																	0/ 0	
итого, шт	24		13		8		7		7					7			59	11,9
итого, куб.м.	10,4		5,8		3,5		2,9		2,9					2,9			25,5	11,4
итого, куб.%	40,8		22,7		13,7		11,4		11,4					11,4			100	11,4

Абрис участка леса

Масштаб 1:10000



Условные обозначения:		граница мероприятия		ленты перечета		УНД
-----------------------	--	---------------------	--	----------------	--	-----

№ квартала	№ выдела	№ ЛП выдела	Размеры ленты (круговой площадки) перечета				Координаты ПП		
			№ ленты	Длина, м	Ширина, м	Радиус, м			Площадь, га
32	5	-	1	500	30	-	1,50	43.074805°	46.518068°
								43.071612°	46.522456°
			2	500	30		1,50	43.068758°	46.529002°
								43.070534°	46.523381°

Номера точек	Координаты	Длина, м
1->1		



Исполнитель работ по проведению лесопатологического обследования:
 Фамилия, имя и отчество (при наличии) Мусалаева Джаннет Гусейновна Подпись _____

Дата составления документа: 20.11.2024 года.



Описание: Казбековское, Казбековское, 32, 5

Широта: 43.074235°

Долгота: 46.518111°

ВНУМ: 734 м.

Дата и время: 25.10.2024 12:33:51